

AKCEPTACE VYBRANÝCH ZPŮSOBŮ NASTAVENÍ POPLATKU ZA ODPADY (DÍLČÍ ZJIŠTĚNÍ Z ŘEŠENÍ PROJEKTU 16-14409S PODPOŘENÉHO GA ČR „VLIV DEMOGRAFICKÉHO VÝVOJE A VYTĚŠŇOVACÍHO EFEKTU NA POPLATKOVOU POLITIKU OBCÍ V ODPADOVÉM HOSPODÁŘSTVÍ“)

O PROJEKTU

Hlavním cílem projektu 16-14409S podpořeného GA ČR „VLIV DEMOGRAFICKÉHO VÝVOJE A 'VYTĚŠŇOVACÍHO EFEKTU' NA POPLATKOVOU POLITIKU OBCÍ V ODPADOVÉM HOSPODÁŘSTVÍ“ je vyhodnotit dopady demografických změn, behaviorálních aspektů (především tzv. vytěšňovacího efektu) a struktury obecních nákladů na odpadové hospodářství na účinnost systému plateb v České republice.

METODIKA VÝZKUMU

Sběr dat realizoval Institut evaluací a sociálních analýz (INESAN) na vzorku obecné populace ČR v průběhu ledna 2017.

K výběru respondentů bylo použito kvótní techniky. Do zkoumaného vzorku byli zařazováni lidé ve věku od 15 do 74 let. Při koncipování výběru bylo použito aktuálních údajů Českého statistického úřadu. Zkoumaný vzorek reprezentuje základní populaci z hlediska pohlaví, věku, velikosti místa bydliště a kraje. V rámci výzkumu byla data získávána pomocí osobních rozhovorů vyškolených tazatelů s respondenty.

- 3 759** Počet oslovených
- 1 579** Počet respondentů (velikost vzorku)
- 42 %** návratnost (*podíl respondentů na počtu oslovených*)
- 36 min.** Průměrná doba jednoho interview

POPIS VZORKU

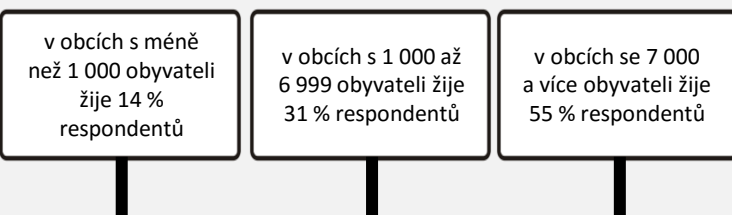
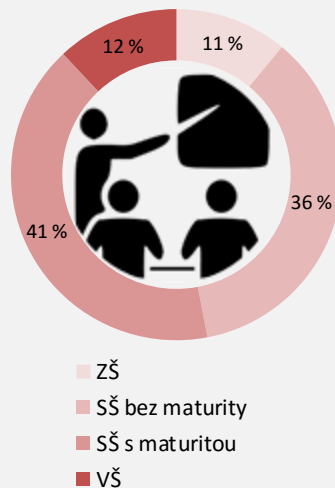
50 %
muži

50 %
ženy

22 %
osoby mladší než 30 let

38 %
osoby ve věku 30–49 let

40 %
osoby ve věku 50 a více let

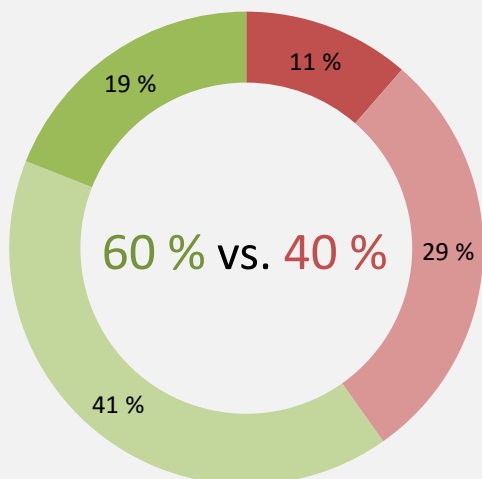


SHRNUTÍ VÝSLEDKŮ

Pro většinu dotazovaných je přijatelné, aby byl poplatek za odvoz odpadu stejný pro všechny obyvatele jejich obce. Současně platí, že téměř osm z deseti respondentů považuje za přijatelné, aby výše poplatku za odvoz odpadu odrážela kvalitu služeb souvisejících s odvozem odpadu a více než šest dotázaných z deseti souhlasí s tím, že by domácnosti, které produkují více odpadu, platily více za odvoz odpadu.

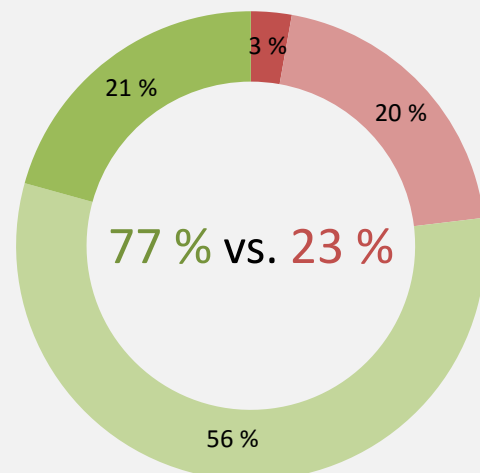
Na druhé straně více než sedm z deseti respondentů se vymezuje negativně proti tomu, aby byl poplatek za svoz domovního odpadu závislý na výši osobního příjmu jedince.

STEJNÁ VÝŠE POPLATKU ZA ODPADY PRO VŠECHNY OBYVATELE OBCE

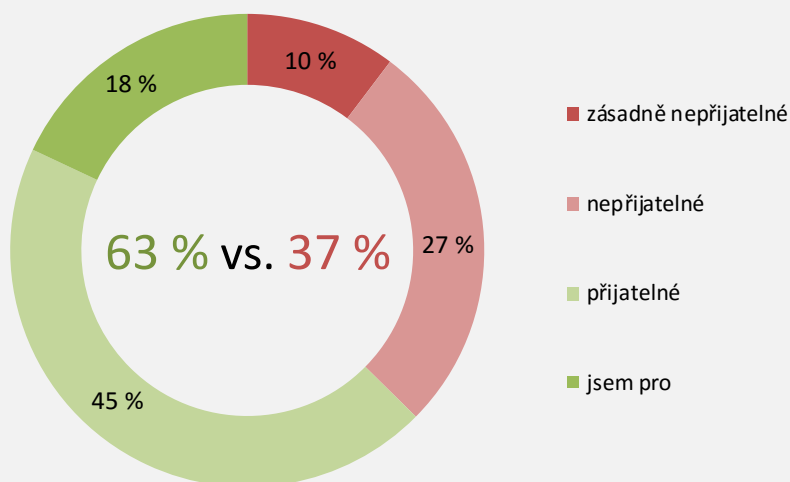


- zásadně nepřijatelné
- nepřijatelné
- přijatelné
- jsem pro

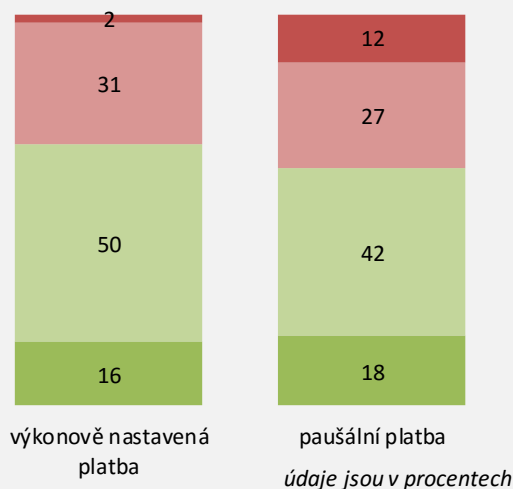
VÝŠE POPLATKU ZA ODPADY ODRÁŽÍ KVALITU SLUŽBY (ÚKLID KOLEM KONTEJNERŮ, FREKVENCI ODVOZU ODPADŮ, APOD.)



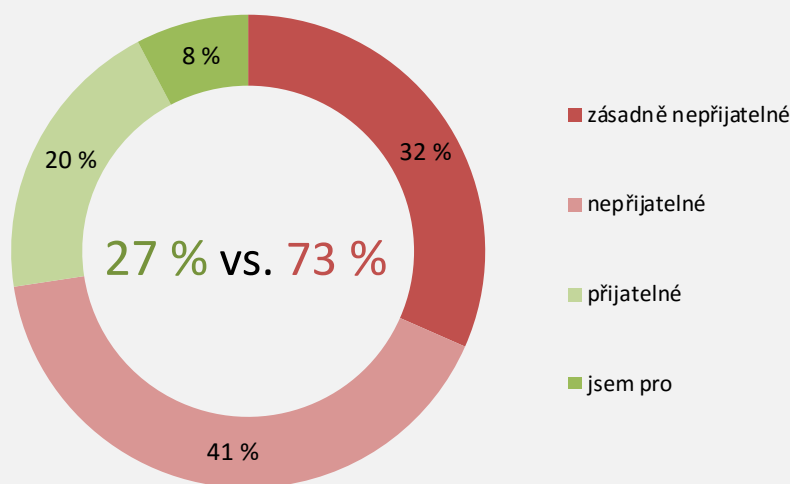
DOMÁCNOSTI, KTERÉ MAJÍ VÍCE ODPADŮ, PLATÍ VYŠŠÍ POPLATEK ZA ODPADY



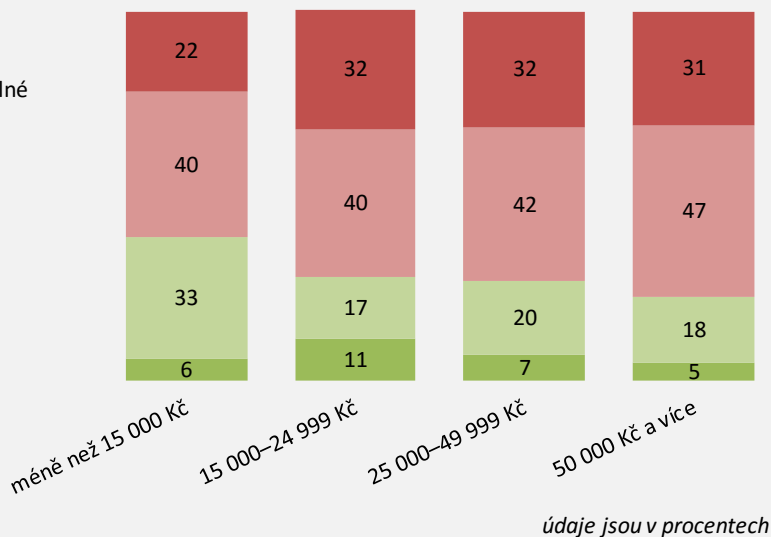
PODLE AKTUÁLNÍHO ZPŮSOBU PLATBY ZA ODPADY



POPLATEK ZA ODPADY JE ODVOZEN OD VÝŠE OSOBNÍHO PŘÍJMU



PODLE ČISTÉHO MĚSÍČNÉHO PŘÍJMU DOMÁCNOSTI



O INSTITUTU

INESAN (Institut evaluací a sociálních analýz) je první soukromý vědecko-výzkumný institut v oboru společenských věd založený v ČR. Jde o nezávislý subjekt, který byl založen podle pravidel stanovených Evropskou unií (Článek 2.2, písm. d. Rámce Společenství pro státní podporu výzkumu, vývoje a inovací). INESAN je výzkumnou organizací dle zákona č. 130/2002 Sb., o podpoře výzkumu, experimentálního vývoje a inovací a je zapsán na Seznamu výzkumných organizací vedeném Radou pro vědu, výzkum a inovace (RVVI). Cílem institutu je provádět základní výzkum, aplikovaný výzkum nebo experimentální vývoj a šířit jejich výsledky prostřednictvím výuky, publikování nebo převodu technologií, přičemž veškerý zisk je zpětně investován do těchto činností.

Hlavními činnostmi, kterými se INESAN zabývá, jsou evaluace a sociální analýzy.

Mezi tematické okruhy, jejichž výzkumem se INESAN zabývá, patří eticky odpovědné chování, manažerská studia, ICT, životní prostředí a sociální témata.

Díky svému zázemí v oblasti metodologie aplikovaného společenskovědního výzkumu INESAN poskytuje také zpracování výzkumných šetření a metodologických analýz. INESAN rovněž poskytuje odborné služby při tvorbě metodických nástrojů pro evaluaci, realizuje samotná evaluační šetření, podílí se na přípravě zadávací dokumentace, poskytuje peer-review dokumentů vztahujících se k evaluaci a k metodologii společenskovědního výzkumu.

Publikace, expertízy, odborná stanoviska a posudky, které INESAN vydává, nejsou ovlivněny postoji donorů a zadavatelů, nýbrž obsahují nezávislý pohled expertů institutu INESAN.

